

# 2011 WORLD JUNIOR A CHALLENGE

## DÉFI MONDIAL JUNIOR A 2011



### JAYSON ARGUE



Position: Goaltender/Gardien de but  
 Catches/Capte: Left/Gauche  
 Height/Grandeur: 5'11"/1m80  
 Weight/Poids: 170 lbs/77 kg  
 Birthdate/Date de naissance: July 22, 1993/22 juillet 1993  
 Hometown/Lieu de naissance: Swan River, Man.  
 Club Team/Équipe de club: Swan Valley Stampeders (MJHL)  
 NHL Draft/Repêchage LHN: undrafted/non repêché  
 NCAA: non-committed/aucun engagement

YEAR ANNÉE	TEAM ÉQUIPE	Regular Season / Saison régulière						Playoffs / Séries éliminatoires					
		GP PJ	MIN MIN	GA BA	GAA MOY	SO JB	W-L-T V-D-N	GP PJ	MIN MIN	GA BA	GAA MOY	SO JB	W-L V-D
2009-10	PAR (MMAAHL)	32	--	--	4.04	--	--	3	--	--	1.91	--	--
2010-11	SR (MJHL)	29	1721	81	2.82	2	14-14-0	6	390	17	2.61	0	2-4

### MARCUS BASARA



Position: Forward/Avant  
 Shoots/Tire: Right/Droit  
 Height/Grandeur: 5'10"/1m78  
 Weight/Poids: 175 lbs/79 kg  
 Birthdate/Date de naissance: February 27, 1993/27 février 1993  
 Hometown/Lieu de naissance: Coquitlam, B.C./C.-B.  
 Club Team/Équipe de club: Vernon Vipers (BCHL)  
 NHL Draft/Repêchage LHN: undrafted/non repêché  
 NCAA: non-committed/aucun engagement

YEAR ANNÉE	TEAM ÉQUIPE	Regular Season / Saison régulière					Playoffs / Séries éliminatoires				
		GP PJ	G B	A A	PTS PTS	PIM PUN	GP PJ	G B	A A	PTS PTS	PIM PUN
2009-10	ND (SMAAHL)	43	37	28	65	32	13	6	5	11	12
2010	ND (TELUS)	--	--	--	--	--	7	1	4	5	8
2010-11	VER (BCHL)	56	12	16	28	30	23	5	9	14	14
2011	VER (RBC)	--	--	--	--	--	6	0	4	4	2

### MATT BENNING



Position: Defence/Défenseur  
 Shoots/Tire: Right/Droit  
 Height/Grandeur: 6'0"/1m83  
 Weight/Poids: 210 lbs/95 kg  
 Birthdate/Date de naissance: May 25, 1994/25 mai 1994  
 Hometown/Lieu de naissance: St. Albert, Alta./Alb.  
 Club Team/Équipe de club: Spruce Grove Saints (AJHL)  
 NHL Draft/Repêchage LHN: 2012 eligible/admissible en 2012  
 NCAA: non-committed/aucun engagement

YEAR ANNÉE	TEAM ÉQUIPE	Regular Season / Saison régulière					Playoffs / Séries éliminatoires				
		GP PJ	G B	A A	PTS PTS	PIM PUN	GP PJ	G B	A A	PTS PTS	PIM PUN
2009-10	STA (AMHL)	33	7	14	21	32	4	1	0	1	2
2010-11	SG (AJHL)	43	0	7	7	65	20	0	2	2	30

# 2011 WORLD JUNIOR A CHALLENGE

## DÉFI MONDIAL JUNIOR A 2011



### MASON BLACKLOCK



Position: Forward/Avant  
 Shoots/Tire: Left/Gauche  
 Height/Grandeur: 6'1"/1m86  
 Weight/Poids: 192 lbs/87 kg  
 Birthdate/Date de naissance: February 23, 1994/23 février 1994  
 Hometown/Lieu de naissance: White Rock, B.C./C.-B.  
 Club Team/Équipe de club: Langley Rivermen (BCHL)  
 NHL Draft/Repêchage LHN: 2012 eligible/admissible en 2012  
 NCAA: non-committed/aucun engagement

YEAR ANNÉE	TEAM ÉQUIPE	Regular Season / Saison régulière					Playoffs / Séries éliminatoires				
		GP PJ	G B	A A	PTS PTS	PIM PUN	GP PJ	G B	A A	PTS PTS	PIM PUN
2009-10	VAL (BCMML)	39	25	17	42	18	--	--	--	--	--
2010-11	LAN (BCHL)	37	2	3	5	6	10	1	0	1	2

### CAMERON BLAIR



Position: Forward/Avant  
 Shoots/Tire: Left/Gauche  
 Height/Grandeur: 5'11"/1m80  
 Weight/Poids: 187 lbs/85 kg  
 Birthdate/Date de naissance: May 9, 1993/9 mai 1993  
 Hometown/Lieu de naissance: Drake, Sask.  
 Club Team/Équipe de club: Flin Flon Bombers (SJHL)  
 NHL Draft/Repêchage LHN: undrafted/non repêché  
 NCAA: non-committed/aucun engagement

YEAR ANNÉE	TEAM ÉQUIPE	Regular Season / Saison régulière					Playoffs / Séries éliminatoires				
		GP PJ	G B	A A	PTS PTS	PIM PUN	GP PJ	G B	A A	PTS PTS	PIM PUN
2009-10	PA (SMAAAHL)	40	17	18	35	35	8	3	3	6	17
2010-11	FF (SJHL)	58	4	7	11	42	9	0	1	1	2

### CRAIG BOKENFOHR



Position: Defence/Défenseur  
 Shoots/Tire: Right/Droit  
 Height/Grandeur: 6'3"/1m91  
 Weight/Poids: 181 lbs/82 kg  
 Birthdate/Date de naissance: March 28, 1992/28 mars 1992  
 Hometown/Lieu de naissance: Spruce Grove, Alta./Alb.  
 Club Team/Équipe de club: Camrose Kodiaks (AJHL)  
 NHL Draft/Repêchage LHN: undrafted/non repêché  
 NCAA: non-committed/aucun engagement

YEAR ANNÉE	TEAM ÉQUIPE	Regular Season / Saison régulière					Playoffs / Séries éliminatoires				
		GP PJ	G B	A A	PTS PTS	PIM PUN	GP PJ	G B	A A	PTS PTS	PIM PUN
2009-10	CAM (AJHL)	53	3	3	6	85	15	0	1	1	20
2010-11	CAM (AJHL)	49	1	8	9	101	20	1	2	3	24
2010	CAN-W (WJAC)	5	0	0	0	14	--	--	--	--	--
2011	CAM (RBC)	--	--	--	--	--	5	0	0	0	8

# 2011 WORLD JUNIOR A CHALLENGE

## DÉFI MONDIAL JUNIOR A 2011



### MATT BRYKALIUK



Position: Forward/Avant  
 Shoots/Tire: Left/Gauche  
 Height/Grandeur: 5'10"/1m77  
 Weight/Poids: 150 lbs/68 kg  
 Birthdate/Date de naissance: August 20, 1993/20 août 1993  
 Hometown/Lieu de naissance: Brandon, Man.  
 Club Team/Équipe de club: Estevan Bruins (SJHL)  
 NHL Draft/Repêchage LHN: undrafted/non repêché  
 NCAA: non-committed/aucun engagement

YEAR ANNÉE	TEAM ÉQUIPE	Regular Season / Saison régulière					Playoffs / Séries éliminatoires				
		GP PJ	G B	A A	PTS PTS	PIM PUN	GP PJ	G B	A A	PTS PTS	PIM PUN
2009-10	BDN (MMAAHL)	41	16	19	35	35	7	0	1	1	0
2010-11	BDN (MMAAHL)	41	22	31	53	8	7	1	2	3	0

### TY CAREY



Position: Forward/Avant  
 Shoots/Tire: Right/Droit  
 Height/Grandeur: 6'2"/1m88  
 Weight/Poids: 180 lbs/82 kg  
 Birthdate/Date de naissance: August 6, 1992/6 août 1992  
 Hometown/Lieu de naissance: Bonnyville, Alta./Alb.  
 Club Team/Équipe de club: Bonnyville Pontiacs (AJHL)  
 NHL Draft/Repêchage LHN: undrafted/non repêché  
 NCAA: non-committed/aucun engagement

YEAR ANNÉE	TEAM ÉQUIPE	Regular Season / Saison régulière					Playoffs / Séries éliminatoires				
		GP PJ	G B	A A	PTS PTS	PIM PUN	GP PJ	G B	A A	PTS PTS	PIM PUN
2009-10	LLO (AMHL)	26	20	15	35	99	10	7	8	15	34
2010-11	BON (AJHL)	54	17	16	33	66	9	3	0	3	12

### CONNOR COLLETT



Position: Forward/Avant  
 Shoots/Tire: Left/Gauche  
 Height/Grandeur: 5'9"/1m75  
 Weight/Poids: 142 lbs/64 kg  
 Birthdate/Date de naissance: January 18, 1993/18 janvier 1993  
 Hometown/Lieu de naissance: Calgary, Alta./Alb.  
 Club Team/Équipe de club: Okotoks Oilers (AJHL)  
 NHL Draft/Repêchage LHN: undrafted/non repêché  
 NCAA: non-committed/aucun engagement

YEAR ANNÉE	TEAM ÉQUIPE	Regular Season / Saison régulière					Playoffs / Séries éliminatoires				
		GP PJ	G B	A A	PTS PTS	PIM PUN	GP PJ	G B	A A	PTS PTS	PIM PUN
2009-10	CGY R (AMHL)	19	4	7	11	8	2	0	0	0	0
2010-11	OKO (AJHL)	59	12	17	29	35	11	4	3	7	11

# 2011 WORLD JUNIOR A CHALLENGE

## DÉFI MONDIAL JUNIOR A 2011



### BRETT CORKEY



Position: Defence/Défenseur  
 Shoots/Tire: Left/Gauche  
 Height/Grandeur: 5'10"/1m78  
 Weight/Poids: 170 lbs/77 kg  
 Birthdate/Date de naissance: April 14, 1992/14 avril 1992  
 Hometown/Lieu de naissance: Calgary, Alta./Alb.  
 Club Team/Équipe de club: Vernon Vipers (BCHL)  
 NHL Draft/Repêchage LHN: undrafted/non repêché  
 NCAA: non-committed/aucun engagement

YEAR ANNÉE	TEAM ÉQUIPE	Regular Season / Saison régulière					Playoffs / Séries éliminatoires				
		GP PJ	G B	A A	PTS PTS	PIM PUN	GP PJ	G B	A A	PTS PTS	PIM PUN
2009-10	CGY F (AMHL)	29	6	9	15	47	4	2	1	3	0
2010-11	VER (BCHL)	59	1	23	24	22	23	0	6	6	0
2011	VER (RBC)	--	--	--	--	--	6	1	6	7	0

### GUS CORREALE



Position: Forward/Avant  
 Shoots/Tire: Right/Droit  
 Height/Grandeur: 5'10"/1m78  
 Weight/Poids: 161 lbs/73 kg  
 Birthdate/Date de naissance: September 29, 1993/29 septembre 1993  
 Hometown/Lieu de naissance: Prince George, B.C./C.-B.  
 Club Team/Équipe de club: Grande Prairie Storm (AJHL)  
 NHL Draft/Repêchage LHN: 2012 eligible/admissible en 2012  
 NCAA: non-committed/aucun engagement

YEAR ANNÉE	TEAM ÉQUIPE	Regular Season / Saison régulière					Playoffs / Séries éliminatoires				
		GP PJ	G B	A A	PTS PTS	PIM PUN	GP PJ	G B	A A	PTS PTS	PIM PUN
2009-10	NEL (KIJHL)	48	14	29	43	16	24	4	8	12	8
2010-11	VER (BCHL)	9	0	0	0	0	--	--	--	--	--
2010-11	GP (AJHL)	41	4	17	21	11	5	0	0	0	2

### GEOFF CRISFIELD



Position: Defence/Défenseur  
 Shoots/Tire: Left/Gauche  
 Height/Grandeur: 6'2"/1m88  
 Weight/Poids: 190 lbs/86 kg  
 Birthdate/Date de naissance: February 19, 1993/19 février 1993  
 Hometown/Lieu de naissance: Calgary, Alta./Alb.  
 Club Team/Équipe de club: Vernon Vipers (BCHL)  
 NHL Draft/Repêchage LHN: undrafted/non repêché  
 NCAA: non-committed/aucun engagement

YEAR ANNÉE	TEAM ÉQUIPE	Regular Season / Saison régulière					Playoffs / Séries éliminatoires				
		GP PJ	G B	A A	PTS PTS	PIM PUN	GP PJ	G B	A A	PTS PTS	PIM PUN
2009-10	EDG (PREP)	25	1	15	16	62	3	0	0	0	4
2010-11	CGY R (AMHL)	34	5	22	27	152	5	1	1	2	40

# 2011 WORLD JUNIOR A CHALLENGE

## DÉFI MONDIAL JUNIOR A 2011



### COLIN DZIACKY



Position: Goaltender/Gardien de but  
 Catches/Capte: Left/Gauche  
 Height/Grandeur: 6'0"/1m83  
 Weight/Poids: 180 lbs/84 kg  
 Birthdate/Date de naissance: June 14, 1992/14 juin 1992  
 Hometown/Lieu de naissance: Thunder Bay, Ont.  
 Club Team/Équipe de club: Grande Prairie Storm (AJHL)  
 NHL Draft/Repêchage LHN: undrafted/non repêché  
 NCAA: non-committed/aucun engagement

YEAR ANNÉE	TEAM ÉQUIPE	Regular Season / Saison régulière						Playoffs / Séries éliminatoires					
		GP PJ	MIN MIN	GA BA	GAA MOY	SO JB	W-L-T V-D-N	GP PJ	MIN MIN	GA BA	GAA MOY	SO JB	W-L V-D
2009-10	TB (MAAA)	51	2588	120	2.09	5	29-13-3	--	--	--	--	--	--
2010-11	GP (AJHL)	23	1305	58	2.67	2	15-6-1	1	20	1	3.00	0	0-0

### LUCAS FROESE



Position: Forward/Avant  
 Shoots/Tire: Left/Gauche  
 Height/Grandeur: 5'11"/1m80  
 Weight/Poids: 174 lbs/79 kg  
 Birthdate/Date de naissance: November 2, 1992/2 novembre 1992  
 Hometown/Lieu de naissance: Grunthal, Man.  
 Club Team/Équipe de club: Melville Millionaires (SJHL)  
 NHL Draft/Repêchage LHN: undrafted/non repêché  
 NCAA: non-committed/aucun engagement

YEAR ANNÉE	TEAM ÉQUIPE	Regular Season / Saison régulière					Playoffs / Séries éliminatoires				
		GP PJ	G B	A A	PTS PTS	PIM PUN	GP PJ	G B	A A	PTS PTS	PIM PUN
2009-10	WPG S (MJHL)	52	10	14	24	46	12	0	1	1	11
2010-11	MEL (SJHL)	47	22	21	43	34	5	1	0	1	2

### TANNER FROESE



Position: Forward/Avant  
 Shoots/Tire: Right/Droit  
 Height/Grandeur: 6'0"/1m83  
 Weight/Poids: 185 lbs/84 kg  
 Birthdate/Date de naissance: April 2, 1993/2 avril 1993  
 Hometown/Lieu de naissance: Estevan, Sask.  
 Club Team/Équipe de club: Estevan Bruins (SJHL)  
 NHL Draft/Repêchage LHN: undrafted/non repêché  
 NCAA: non-committed/aucun engagement

YEAR ANNÉE	TEAM ÉQUIPE	Regular Season / Saison régulière					Playoffs / Séries éliminatoires				
		GP PJ	G B	A A	PTS PTS	PIM PUN	GP PJ	G B	A A	PTS PTS	PIM PUN
2009-10	SC (SMAAAHL)	44	10	9	19	32	--	--	--	--	--
2010-11	SC (SMAAAHL)	44	23	24	47	69	--	--	--	--	--

# 2011 WORLD JUNIOR A CHALLENGE

## DÉFI MONDIAL JUNIOR A 2011



### BRYCE GERVAIS



Position: Forward/Avant  
 Shoots/Tire: Left/Gauche  
 Height/Grandeur: 5'9"/1m74  
 Weight/Poids: 150 lbs/68 kg  
 Birthdate/Date de naissance: February 26, 1992/26 février 1992  
 Hometown/Lieu de naissance: Battlefords, Sask.  
 Club Team/Équipe de club: Salmon Arm Silverbacks (BCHL)  
 NHL Draft/Repêchage LHN: undrafted/non repêché  
 NCAA: Minnesota State University (2012-13)

YEAR ANNÉE	TEAM ÉQUIPE	Regular Season / Saison régulière					Playoffs / Séries éliminatoires				
		GP PJ	G B	A A	PTS PTS	PIM PUN	GP PJ	G B	A A	PTS PTS	PIM PUN
2009-10	PA (SMAAAHL)	43	36	34	70	70	7	6	6	12	24
2010-11	SA (BCHL)	58	29	22	51	49	15	4	5	9	14

### SHANE GINGERA



Position: Forward/Avant  
 Shoots/Tire: Left/Gauche  
 Height/Grandeur: 5'9"/1m76  
 Weight/Poids: 168 lbs/76 kg  
 Birthdate/Date de naissance: February 22, 1993/22 février 1993  
 Hometown/Lieu de naissance: Winnipeg, Man.  
 Club Team/Équipe de club: Winnipeg Saints (MJHL)  
 NHL Draft/Repêchage LHN: undrafted/non repêché  
 NCAA: non-committed/aucun engagement

YEAR ANNÉE	TEAM ÉQUIPE	Regular Season / Saison régulière					Playoffs / Séries éliminatoires				
		GP PJ	G B	A A	PTS PTS	PIM PUN	GP PJ	G B	A A	PTS PTS	PIM PUN
2009-10	WPG W (MMAAHL)	38	25	23	48	4	7	3	1	4	10
2010-11	WPG S (MJHL)	56	25	17	42	6	5	0	3	3	2

### AARON HADLEY



Position: Forward/Avant  
 Shoots/Tire: Right/Droit  
 Height/Grandeur: 6'2"/1m88  
 Weight/Poids: 190 lbs/86 kg  
 Birthdate/Date de naissance: July 22, 1993/22 juillet 1993  
 Hometown/Lieu de naissance: Castlegar, B.C./C.-B.  
 Club Team/Équipe de club: Vernon Vipers (BCHL)  
 NHL Draft/Repêchage LHN: undrafted/non repêché  
 NCAA: non-committed/aucun engagement

YEAR ANNÉE	TEAM ÉQUIPE	Regular Season / Saison régulière					Playoffs / Séries éliminatoires				
		GP PJ	G B	A A	PTS PTS	PIM PUN	GP PJ	G B	A A	PTS PTS	PIM PUN
2009-10	BV (KIJHL)	31	21	15	36	56	--	--	--	--	--
2010	PAC (U17)	5	2	0	2	2	--	--	--	--	--
2010-11	VER (BCHL)	58	9	15	24	55	23	2	4	6	32
2011	VER (RBC)	--	--	--	--	--	6	0	2	2	0

# 2011 WORLD JUNIOR A CHALLENGE

## DÉFI MONDIAL JUNIOR A 2011



### BRENDAN HARMS



Position: Forward/Avant  
 Shoots/Tire: Left/Gauche  
 Height/Grandeur: 5'11"/1m80  
 Weight/Poids: 168 lbs/76 kg  
 Birthdate/Date de naissance: December 2, 1994/2 décembre 1994  
 Hometown/Lieu de naissance: Steinbach, Man.  
 Club Team/Équipe de club: Portage Terriers (MJHL)  
 NHL Draft/Repêchage LHN: 2013 eligible/admissible en 2013  
 NCAA: non-committed/aucun engagement

YEAR ANNÉE	TEAM ÉQUIPE	Regular Season / Saison régulière					Playoffs / Séries éliminatoires				
		GP PJ	G B	A A	PTS PTS	PIM PUN	GP PJ	G B	A A	PTS PTS	PIM PUN
2009-10	EAS (MMAAHL)	43	21	16	37	54	10	3	3	6	12
2010-11	POR (MJHL)	58	28	35	63	32	24	8	13	21	24
2011	WST (U17)	5	1	1	2	2	--	--	--	--	--
2011	POR (RBC)	--	--	--	--	--	4	1	2	3	4

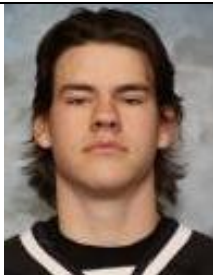
### CONNOR HOEKSTRA



Position: Forward/Avant  
 Shoots/Tire: Right/Droit  
 Height/Grandeur: 5'11"/1m80  
 Weight/Poids: 185 lbs/84 kg  
 Birthdate/Date de naissance: January 21, 1993/21 janvier 1993  
 Hometown/Lieu de naissance: St. Albert, Alta./Alb.  
 Club Team/Équipe de club: Canmore Eagles (AJHL)  
 NHL Draft/Repêchage LHN: undrafted/non repêché  
 NCAA: non-committed/aucun engagement

YEAR ANNÉE	TEAM ÉQUIPE	Regular Season / Saison régulière					Playoffs / Séries éliminatoires				
		GP PJ	G B	A A	PTS PTS	PIM PUN	GP PJ	G B	A A	PTS PTS	PIM PUN
2009-10	STA (AMHL)	32	10	10	20	78	5	0	1	1	2
2010-11	CAN (AJHL)	58	10	12	22	80	3	0	2	2	4

### SPENCER HOGAN



Position: Forward/Avant  
 Shoots/Tire: Right/Droit  
 Height/Grandeur: 5'11"/1m81  
 Weight/Poids: 170 lbs/77 kg  
 Birthdate/Date de naissance: June 6, 1992/6 juin 1992  
 Hometown/Lieu de naissance: Thunder Bay, Ont.  
 Club Team/Équipe de club: Thunder Bay North Stars (SIJHL)  
 NHL Draft/Repêchage LHN: undrafted/non repêché  
 NCAA: non-committed/aucun engagement

YEAR ANNÉE	TEAM ÉQUIPE	Regular Season / Saison régulière					Playoffs / Séries éliminatoires				
		GP PJ	G B	A A	PTS PTS	PIM PUN	GP PJ	G B	A A	PTS PTS	PIM PUN
2009-10	CRC (MAA)	--	--	--	--	--	--	--	--	--	--
2010-11	TB (SIJHL)	51	12	4	16	76	9	1	4	5	8

# 2011 WORLD JUNIOR A CHALLENGE

## DÉFI MONDIAL JUNIOR A 2011



### RHETT HOLLAND



Position: Defence/Défenseur  
 Shoots/Tire: Right/Droit  
 Height/Grandeur: 6'1"/1m85  
 Weight/Poids: 212 lbs/96 kg  
 Birthdate/Date de naissance: September 25, 1993/25 septembre 1993  
 Hometown/Lieu de naissance: Calgary, Alta./Alb.  
 Club Team/Équipe de club: Okotoks Oilers (AJHL)  
 NHL Draft/Repêchage LHN: 2012 eligible/admissible en 2012  
 NCAA: non-committed/aucun engagement

YEAR ANNÉE	TEAM ÉQUIPE	Regular Season / Saison régulière					Playoffs / Séries éliminatoires				
		GP PJ	G B	A A	PTS PTS	PIM PUN	GP PJ	G B	A A	PTS PTS	PIM PUN
2009-10	OKO (AJHL)	57	3	8	11	91	7	0	1	1	6
2010-11	OKO (AJHL)	31	2	9	11	117	--	--	--	--	--
2010	CAN-W (WJAC)	5	0	0	0	8	--	--	--	--	--

### MATT HRYNKIW



Position: Goaltender/Gardien de but  
 Catches/Capte: Left/Gauche  
 Height/Grandeur: 5'11"/1m80  
 Weight/Poids: 180 lbs/82 kg  
 Birthdate/Date de naissance: April 14, 1992/14 avril 1992  
 Hometown/Lieu de naissance: Saskatoon, Sask.  
 Club Team/Équipe de club: Humboldt Broncos (SJHL)  
 NHL Draft/Repêchage LHN: undrafted/non repêché  
 NCAA: non-committed/aucun engagement

YEAR ANNÉE	TEAM ÉQUIPE	Regular Season / Saison régulière						Playoffs / Séries éliminatoires					
		GP PJ	MIN MIN	GA BA	GAA MOY	SO JB	W-L-T V-D-N	GP PJ	MIN MIN	GA BA	GAA MOY	SO JB	W-L V-D
2009-10	SAS C (SMAAAHL)	29	1687	72	2.56	4	17-7-4	11	659	26	2.37	0	8-3
2010-11	HUM (SJHL)	25	1384	85	3.69	0	11-11-0	--	--	--	--	--	--

### SAM JARDINE



Position: Defence/Défenseur  
 Shoots/Tire: Left/Gauche  
 Height/Grandeur: 6'2"/1m88  
 Weight/Poids: 185 lbs/84 kg  
 Birthdate/Date de naissance: August 12, 1993/12 août 1993  
 Hometown/Lieu de naissance: Lacombe, Alta./Alb.  
 Club Team/Équipe de club: Camrose Kodiaks (AJHL)  
 NHL Draft/Repêchage LHN: Chicago 2011 (6, 169)  
 NCAA: Ohio State University (2012-13)

YEAR ANNÉE	TEAM ÉQUIPE	Regular Season / Saison régulière					Playoffs / Séries éliminatoires				
		GP PJ	G B	A A	PTS PTS	PIM PUN	GP PJ	G B	A A	PTS PTS	PIM PUN
2009-10	RD (AMHL)	34	9	15	24	18	10	1	2	3	10
2010-11	CAM (AJHL)	50	6	16	22	56	23	4	7	11	24
2010	CAN-W (WJAC)	5	0	1	1	4	--	--	--	--	--
2011	CAM (RBC)	--	--	--	--	--	5	1	4	5	4

# 2011 WORLD JUNIOR A CHALLENGE

## DÉFI MONDIAL JUNIOR A 2011



### ALEX KERFOOT



Position: Forward/Avant  
 Shoots/Tire: Left/Gauche  
 Height/Grandeur: 5'7"/1m70  
 Weight/Poids: 130 lbs/59 kg  
 Birthdate/Date de naissance: August 11, 1994/11 août 1994  
 Hometown/Lieu de naissance: West Vancouver, B.C./C.-B.  
 Club Team/Équipe de club: Coquitlam Express (BCHL)  
 NHL Draft/Repêchage LHN: 2012 eligible/admissible en 2012  
 NCAA: non-committed/aucun engagement

YEAR ANNÉE	TEAM ÉQUIPE	Regular Season / Saison régulière					Playoffs / Séries éliminatoires				
		GP PJ	G B	A A	PTS PTS	PIM PUN	GP PJ	G B	A A	PTS PTS	PIM PUN
2009-10	VNW (BCMML)	26	7	14	21	4	--	--	--	--	--
2010-11	VNW (BCMML)	38	36	72	108	58	7	7	10	17	6
2011	VNW (TELUS)	--	--	--	--	--	7	9	13	22	4

### JUJHAR KHAIRA



Position: Forward/Avant  
 Shoots/Tire: Left/Gauche  
 Height/Grandeur: 6'1"/1m86  
 Weight/Poids: 180 lbs/82 kg  
 Birthdate/Date de naissance: August 13, 1994/13 août 1994  
 Hometown/Lieu de naissance: Surrey, B.C./C.-B.  
 Club Team/Équipe de club: Prince George Spruce Kings (BCHL)  
 NHL Draft/Repêchage LHN: 2012 eligible/admissible en 2012  
 NCAA: Michigan Tech University (2012-13)

YEAR ANNÉE	TEAM ÉQUIPE	Regular Season / Saison régulière					Playoffs / Séries éliminatoires				
		GP PJ	G B	A A	PTS PTS	PIM PUN	GP PJ	G B	A A	PTS PTS	PIM PUN
2009-10	CLO (MAAA)	--	--	--	--	--	--	--	--	--	--
2010-11	PG (BCHL)	58	10	32	42	21	--	--	--	--	--

### RILEY KIESER



Position: Forward/Avant  
 Shoots/Tire:  
 Height/Grandeur: 5'9"/1m75  
 Weight/Poids: 161 lbs/73 kg  
 Birthdate/Date de naissance: April 27, 1995/27 avril 1995  
 Hometown/Lieu de naissance: Sherwood Park, Alta./Alb.  
 Club Team/Équipe de club: Sherwood Park Crusaders (AJHL)  
 NHL Draft/Repêchage LHN: 2013 eligible/admissible en 2013  
 NCAA: non-committed/aucun engagement

YEAR ANNÉE	TEAM ÉQUIPE	Regular Season / Saison régulière					Playoffs / Séries éliminatoires				
		GP PJ	G B	A A	PTS PTS	PIM PUN	GP PJ	G B	A A	PTS PTS	PIM PUN
2009-10	SP (MAA)	13	3	5	8	14	--	--	--	--	--
2010-11	SP (AMHL)	32	13	10	23	46	13	9	8	17	8

# 2011 WORLD JUNIOR A CHALLENGE

## DÉFI MONDIAL JUNIOR A 2011



### MICHAEL KING



Position: Defence/Défenseur  
 Shoots/Tire: Right/Droit  
 Height/Grandeur: 6'4"/1m93  
 Weight/Poids: 205 lbs/93 kg  
 Birthdate/Date de naissance: January 22, 1993/22 janvier 1993  
 Hometown/Lieu de naissance: Prince George, B.C./C.-B.  
 Club Team/Équipe de club: Westside Warriors (BCHL)  
 NHL Draft/Repêchage LHN: undrafted/non repêché  
 NCAA: non-committed/aucun engagement

YEAR ANNÉE	TEAM ÉQUIPE	Regular Season / Saison régulière					Playoffs / Séries éliminatoires				
		GP PJ	G B	A A	PTS PTS	PIM PUN	GP PJ	G B	A A	PTS PTS	PIM PUN
2009-10	CAR (BCMML)	39	5	17	22	16	4	3	4	7	4
2010-11	WES (BCHL)	48	5	18	23	22	13	1	2	3	17

### STEPHEN KLEIN



Position: Goaltender/Gardien de but  
 Catches/Capte: Left/Gauche  
 Height/Grandeur: 6'1"/1m85  
 Weight/Poids: 154 lbs/70 kg  
 Birthdate/Date de naissance: October 29, 1993/29 octobre 1993  
 Hometown/Lieu de naissance: Saskatoon, Sask.  
 Club Team/Équipe de club: Nipawin Hawks (SJHL)  
 NHL Draft/Repêchage LHN: 2012 eligible/admissible en 2012  
 NCAA: non-committed/aucun engagement

YEAR ANNÉE	TEAM ÉQUIPE	Regular Season / Saison régulière							Playoffs / Séries éliminatoires					
		GP PJ	MIN MIN	GA BA	GAA MOY	SO JB	W-L-T V-D-N	GP PJ	MIN MIN	GA BA	GAA MOY	SO JB	W-L V-D	
2009-10	SAS B (SMAAAHL)	25	1462	90	3.69	0	13-10-2	2	118	6	3.04	0	0-2	
2010-11	NIP (SJHL)	26	1266	102	4.84	0	4-15-0	--	--	--	--	--	--	

### NIKOLAS KOSMAN



Position: Defence/Défenseur  
 Shoots/Tire: Left/Gauche  
 Height/Grandeur: 5'10"/1m78  
 Weight/Poids: 180 lbs/75 kg  
 Birthdate/Date de naissance: July 12, 1994/12 juillet 1994  
 Hometown/Lieu de naissance: Calgary, Alta./Alb.  
 Club Team/Équipe de club: Canmore Eagles (AJHL)  
 NHL Draft/Repêchage LHN: 2013 eligible/admissible en 2012  
 NCAA: non-committed/aucun engagement

YEAR ANNÉE	TEAM ÉQUIPE	Regular Season / Saison régulière					Playoffs / Séries éliminatoires				
		GP PJ	G B	A A	PTS PTS	PIM PUN	GP PJ	G B	A A	PTS PTS	PIM PUN
2010-11	CGY B (MAAA)	31	2	12	14	44	2	0	1	1	2
2010-11	CAN (AJHL)	1	0	0	0	0	--	--	--	--	--

# 2011 WORLD JUNIOR A CHALLENGE

## DÉFI MONDIAL JUNIOR A 2011



### MATT LAROSE



Position: Goaltender/Gardien de but  
 Catches/Capte: Left/Gauche  
 Height/Grandeur: 6'3"/1m91  
 Weight/Poids: 205 lbs/93 kg  
 Birthdate/Date de naissance: August 15, 1992/15 août 1992  
 Hometown/Lieu de naissance: Nanaimo, B.C./C.-B.  
 Club Team/Équipe de club: Trail Smoke Eaters (BCHL)  
 NHL Draft/Repêchage LHN: undrafted/non repêché  
 NCAA: non-committed/aucun engagement

YEAR ANNÉE	TEAM ÉQUIPE	Regular Season / Saison régulière						Playoffs / Séries éliminatoires					
		GP PJ	MIN MIN	GA BA	GAA MOY	SO JB	W-L-T V-D-N	GP PJ	MIN MIN	GA BA	GAA MOY	SO JB	W-L V-D
2009-10	NEL (KIJHL)	25	1463	62	2.54	1	17-8-0	6	306	10	1.96	0	4-0
2010-11	TRA (BCHL)	15	833	37	2.67	2	8-5-0	1	20	0	0.00	0	0-0

### JORDAN LARSON



Position: Forward/Avant  
 Shoots/Tire: Left/Gauche  
 Height/Grandeur: 5'11"/1m81  
 Weight/Poids: 165 lbs/75 kg  
 Birthdate/Date de naissance: May 13, 1995/13 mai 1995  
 Hometown/Lieu de naissance: Fort Frances, Ont.  
 Club Team/Équipe de club: Fort Frances Lakers (SIJHL)  
 NHL Draft/Repêchage LHN: 2013 eligible/admissible en 2013  
 NCAA: non-committed/aucun engagement

YEAR ANNÉE	TEAM ÉQUIPE	Regular Season / Saison régulière					Playoffs / Séries éliminatoires				
		GP PJ	G B	A A	PTS PTS	PIM PUN	GP PJ	G B	A A	PTS PTS	PIM PUN
2009-10	TB (MAAA)	64	75	50	125	75	--	--	--	-	--
2010-11	TB (MAAA)	59	43	43	86	42	--	--	--	--	--

### JONATHAN LASHYN



Position: Defence/Défenseur  
 Shoots/Tire: Right/Droit  
 Height/Grandeur: 5'11"/1m80  
 Weight/Poids: 185 lbs/84 kg  
 Birthdate/Date de naissance: December 7, 1992/7 décembre 1992  
 Hometown/Lieu de naissance: Saskatoon, Sask.  
 Club Team/Équipe de club: Camrose Kodiaks (AJHL)  
 NHL Draft/Repêchage LHN: undrafted/non repêché  
 NCAA: Merrimack College (2012-13)

YEAR ANNÉE	TEAM ÉQUIPE	Regular Season / Saison régulière					Playoffs / Séries éliminatoires				
		GP PJ	G B	A A	PTS PTS	PIM PUN	GP PJ	G B	A A	PTS PTS	PIM PUN
2009-10	SAS C (SMAAAHL)	44	8	28	36	16	11	2	7	9	6
2010-11	CAM (AJHL)	55	4	17	21	18	23	3	6	9	6
2011	CAM (RBC)	--	--	--	--	--	5	0	1	1	0

# 2011 WORLD JUNIOR A CHALLENGE

## DÉFI MONDIAL JUNIOR A 2011



### CAM MACLISE



Position: Forward/Avant  
 Shoots/Tire: Right/Droit  
 Height/Grandeur: 6'4"/1m93  
 Weight/Poids: 195 lbs/89 kg  
 Birthdate/Date de naissance: March 13, 1992/13 mars 1992  
 Hometown/Lieu de naissance: Lacombe, Alta./Alb.  
 Club Team/Équipe de club: Brooks Bandits (AJHL)  
 NHL Draft/Repêchage LHN: undrafted/non repêché  
 NCAA: ineligible/inadmissible

YEAR ANNÉE	TEAM ÉQUIPE	Regular Season / Saison régulière					Playoffs / Séries éliminatoires				
		GP PJ	G B	A A	PTS PTS	PIM PUN	GP PJ	G B	A A	PTS PTS	PIM PUN
2009-10	EDM (WHL)	64	6	8	14	19	--	--	--	--	--
2010-11	BRO (AJHL)	56	26	25	51	28	10	2	3	5	2

### SEAN MAGUIRE



Position: Goaltender/Gardien de but  
 Catches/Capte: Left/Gauche  
 Height/Grandeur: 6'2"/1m88  
 Weight/Poids: 180 lbs/82 kg  
 Birthdate/Date de naissance: February 2, 1993/2 février 1993  
 Hometown/Lieu de naissance: Powell River, B.C./C.-B.  
 Club Team/Équipe de club: Powell River Kings (BCHL)  
 NHL Draft/Repêchage LHN: undrafted/non repêché  
 NCAA: non-committed/aucun engagement

YEAR ANNÉE	TEAM ÉQUIPE	Regular Season / Saison régulière						Playoffs / Séries éliminatoires					
		GP PJ	MIN MIN	GA BA	GAA MOY	SO JB	W-L-T V-D-N	GP PJ	MIN MIN	GA BA	GAA MOY	SO JB	W-L V-D
2009-10	NI (BCMML)	20	--	--	--	--	--	1	--	--	--	--	--
2010-11	PR (BCHL)	15	841	35	2.50	2	10-3-0	2	44	1	1.38	0	0-0

### DYLAN MASCARIN



Position: Forward/Avant  
 Shoots/Tire: Left/Gauche  
 Height/Grandeur: 6'0"/1m83  
 Weight/Poids: 160 lbs/73 kg  
 Birthdate/Date de naissance: August 25, 1995/25 août 1995  
 Hometown/Lieu de naissance: Thunder Bay, Ont.  
 Club Team/Équipe de club: Thunder Bay North Stars (SIJHL)  
 NHL Draft/Repêchage LHN: 2013 eligible/admissible en 2013  
 NCAA: non-committed/aucun engagement

YEAR ANNÉE	TEAM ÉQUIPE	Regular Season / Saison régulière					Playoffs / Séries éliminatoires				
		GP PJ	G B	A A	PTS PTS	PIM PUN	GP PJ	G B	A A	PTS PTS	PIM PUN
2009-10	TB (MAAA)	67	26	63	89	129	--	--	--	--	--
2010-11	TB (MAAA)	63	21	54	75	128	--	--	--	--	--

# 2011 WORLD JUNIOR A CHALLENGE

## DÉFI MONDIAL JUNIOR A 2011



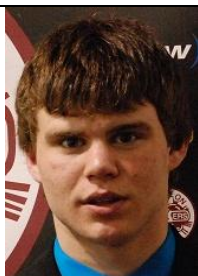
### DAKOTA MASON



Position: Forward/Avant  
 Shoots/Tire: Right/Droit  
 Height/Grandeur: 6'1"/1m85  
 Weight/Poids: 170 lbs/77 kg  
 Birthdate/Date de naissance: February 24, 1992/24 février 1992  
 Hometown/Lieu de naissance: Edmonton, Alta./Alb.  
 Club Team/Équipe de club: Brooks Bandits (AJHL)  
 NHL Draft/Repêchage LHN: undrafted/non repêché  
 NCAA: non-committed/aucun engagement

YEAR ANNÉE	TEAM ÉQUIPE	Regular Season / Saison régulière					Playoffs / Séries éliminatoires				
		GP PJ	G B	A A	PTS PTS	PIM PUN	GP PJ	G B	A A	PTS PTS	PIM PUN
2009-10	SSAC (AMHL)	33	25	26	51	58	2	1	0	1	4
2010-11	DC (NAHL)	53	27	24	51	59	--	--	--	--	--

### DILLAN MCCOMBIE



Position: Forward/Avant  
 Shoots/Tire: Right/Droit  
 Height/Grandeur: 5'8"/1m73  
 Weight/Poids: 150 lbs/68 kg  
 Birthdate/Date de naissance: December 29, 1994/29 décembre 1994  
 Hometown/Lieu de naissance: Flin Flon, Man.  
 Club Team/Équipe de club: Flin Flon Bombers (SJHL)  
 NHL Draft/Repêchage LHN: 2013 eligible/admissible en 2013  
 NCAA: non-committed/aucun engagement

YEAR ANNÉE	TEAM ÉQUIPE	Regular Season / Saison régulière					Playoffs / Séries éliminatoires				
		GP PJ	G B	A A	PTS PTS	PIM PUN	GP PJ	G B	A A	PTS PTS	PIM PUN
2009-10	NOR (MMAAHL)	40	6	5	11	99	6	0	1	1	14
2010-11	FF (SJHL)	48	5	9	14	104	9	2	3	5	29

### DEVON MCMULLEN



Position: Defence/Défenseur  
 Shoots/Tire: Right/Droit  
 Height/Grandeur: 5'8"/1m73  
 Weight/Poids: 152 lbs/69 kg  
 Birthdate/Date de naissance: October 14, 1993/14 octobre 1993  
 Hometown/Lieu de naissance: Moosomin, Sask.  
 Club Team/Équipe de club: Yorkton Terriers (SJHL)  
 NHL Draft/Repêchage LHN: 2012 eligible/admissible en 2012  
 NCAA: non-committed/aucun engagement

YEAR ANNÉE	TEAM ÉQUIPE	Regular Season / Saison régulière					Playoffs / Séries éliminatoires				
		GP PJ	G B	A A	PTS PTS	PIM PUN	GP PJ	G B	A A	PTS PTS	PIM PUN
2009-10	YOR (SMAAHL)	43	5	21	26	42	4	1	2	3	4
2010-11	YOR (SJHL)	49	2	15	17	51	15	0	4	4	10

# 2011 WORLD JUNIOR A CHALLENGE

## DÉFI MONDIAL JUNIOR A 2011



### BRANDON MORLEY



Position: Forward/Avant  
 Shoots/Tire: Left/Gauche  
 Height/Grandeur: 5'9"/1m75  
 Weight/Poids: 160 lbs/73 kg  
 Birthdate/Date de naissance: April 17, 1994/17 avril 1994  
 Hometown/Lieu de naissance: Burnaby, B.C./C.-B.  
 Club Team/Équipe de club: Surrey Eagles (BCHL)  
 NHL Draft/Repêchage LHN: 2012 eligible/admissible en 2012  
 NCAA: Merrimack College (2013-14)

YEAR ANNÉE	TEAM ÉQUIPE	Regular Season / Saison régulière					Playoffs / Séries éliminatoires				
		GP PJ	G B	A A	PTS PTS	PIM PUN	GP PJ	G B	A A	PTS PTS	PIM PUN
2009-10	VNW (BCMML)	35	5	10	15	38	5	2	1	3	4
2010-11	SUR (BCHL)	57	11	18	29	53	15	2	4	6	16

### JORDAN PADDOCK



Position: Defence/Défenseur  
 Shoots/Tire: Left/Gauche  
 Height/Grandeur: 5'11"/1m81  
 Weight/Poids: 185 lbs/84 kg  
 Birthdate/Date de naissance: March 29, 1993/29 mars 1993  
 Hometown/Lieu de naissance: Regina, Sask.  
 Club Team/Équipe de club: Powell River Kings (BCHL)  
 NHL Draft/Repêchage LHN: undrafted/non repêché  
 NCAA: non-committed/aucun engagement

YEAR ANNÉE	TEAM ÉQUIPE	Regular Season / Saison régulière					Playoffs / Séries éliminatoires				
		GP PJ	G B	A A	PTS PTS	PIM PUN	GP PJ	G B	A A	PTS PTS	PIM PUN
2009-10	REG (SMAAAHL)	44	5	13	18	18	--	--	--	--	--
2010-11	MEL (SJHL)	52	1	10	11	12	3	0	0	0	2

### COLTON PARAYKO



Position: Defence/Défenseur  
 Shoots/Tire: Right/Droit  
 Height/Grandeur: 6'3"/1m91  
 Weight/Poids: 195 lbs/89 kg  
 Birthdate/Date de naissance: May 12, 1993/12 mai 1993  
 Hometown/Lieu de naissance: St. Albert, Alta./Alb.  
 Club Team/Équipe de club: Fort McMurray Oil Barons (AJHL)  
 NHL Draft/Repêchage LHN: undrafted/non repêché  
 NCAA: University of Alaska-Fairbanks (2012-13)

YEAR ANNÉE	TEAM ÉQUIPE	Regular Season / Saison régulière					Playoffs / Séries éliminatoires				
		GP PJ	G B	A A	PTS PTS	PIM PUN	GP PJ	G B	A A	PTS PTS	PIM PUN
2009-10	STA (MAA)	33	5	8	13	10	--	--	--	--	--
2010-11	FTM (AJHL)	42	3	9	12	12	12	2	1	3	2

# 2011 WORLD JUNIOR A CHALLENGE

## DÉFI MONDIAL JUNIOR A 2011



### YVAN PATTYN



Position: Defence/Défenseur  
 Shoots/Tire: Right/Droit  
 Height/Grandeur: 6'1"/1m85  
 Weight/Poids: 196 lbs/89 kg  
 Birthdate/Date de naissance: March 31, 1993/31 mars 1993  
 Hometown/Lieu de naissance: Ste. Anne, Man.  
 Club Team/Équipe de club: Portage Terriers (MJHL)  
 NHL Draft/Repêchage LHN: undrafted/non repêché  
 NCAA: non-committed/aucun engagement

YEAR ANNÉE	TEAM ÉQUIPE	Regular Season / Saison régulière					Playoffs / Séries éliminatoires				
		GP PJ	G B	A A	PTS PTS	PIM PUN	GP PJ	G B	A A	PTS PTS	PIM PUN
2009-10	EAS (MMAAHL)	42	8	24	32	36	10	1	2	3	10
2010-11	POR (MJHL)	55	6	12	18	22	24	1	7	8	18
2011	POR (RBC)	--	--	--	--	--	4	1	1	2	0

### COREY PETRASH



Position: Forward/Avant  
 Shoots/Tire: Right/Droit  
 Height/Grandeur: 5'8"/1m73  
 Weight/Poids: 165 lbs/75 kg  
 Birthdate/Date de naissance: December 29, 1994/29 décembre 1994  
 Hometown/Lieu de naissance: East St. Paul, Man.  
 Club Team/Équipe de club: Winnipeg Saints (MJHL)  
 NHL Draft/Repêchage LHN: 2013 eligible/admissible en 2013  
 NCAA: non-committed/aucun engagement

YEAR ANNÉE	TEAM ÉQUIPE	Regular Season / Saison régulière					Playoffs / Séries éliminatoires				
		GP PJ	G B	A A	PTS PTS	PIM PUN	GP PJ	G B	A A	PTS PTS	PIM PUN
2009-10	WPG S (MAAA)	34	15	15	30	12	6	6	4	10	4
2010-11	WPG T (MMAAHL)	30	25	20	45	16	15	8	12	20	2
2011	WPG T (TELUS)	--	--	--	--	--	7	4	1	5	2

### RYAN RENZ



Position: Defence/Défenseur  
 Shoots/Tire: Left/Gauche  
 Height/Grandeur: 6'2"/1m88  
 Weight/Poids: 209 lbs/95 kg  
 Birthdate/Date de naissance: August 4, 1993/4 août 1993  
 Hometown/Lieu de naissance: Castlegar, B.C./C.-B.  
 Club Team/Équipe de club: Vernon Vipers (BCHL)  
 NHL Draft/Repêchage LHN: undrafted/non repêché  
 NCAA: non-committed/aucun engagement

YEAR ANNÉE	TEAM ÉQUIPE	Regular Season / Saison régulière					Playoffs / Séries éliminatoires				
		GP PJ	G B	A A	PTS PTS	PIM PUN	GP PJ	G B	A A	PTS PTS	PIM PUN
2009-10	CAS (KIJHL)	29	8	18	26	133	--	--	--	--	--
2009-10	AV (BCHL)	12	1	3	4	4	13	1	7	8	10
2010-11	AV (BCHL)	22	3	7	10	38	--	--	--	--	--
2010-11	VER (BCHL)	13	1	3	4	10	23	0	3	3	42
2011	VER (RBC)	--	--	--	--	--	6	1	2	3	2

# 2011 WORLD JUNIOR A CHALLENGE

## DÉFI MONDIAL JUNIOR A 2011



### EVAN RICHARDSON



Position: Forward/Avant  
 Shoots/Tire: Right/Droit  
 Height/Grandeur: 5'8"/1m73  
 Weight/Poids: 170 lbs/77 kg  
 Birthdate/Date de naissance: May 30, 1994/30 mai 1994  
 Hometown/Lieu de naissance: Nanaimo, B.C./C.-B.  
 Club Team/Équipe de club: Powell River Kings (BCHL)  
 NHL Draft/Repêchage LHN: 2012 eligible/admissible en 2012  
 NCAA: Boston College (2013-14)

YEAR ANNÉE	TEAM ÉQUIPE	Regular Season / Saison régulière					Playoffs / Séries éliminatoires				
		GP PJ	G B	A A	PTS PTS	PIM PUN	GP PJ	G B	A A	PTS PTS	PIM PUN
2009-10	NI (BCMML)	37	35	38	73	45	2	0	1	1	0
2010-11	VIC (BCHL)	55	12	30	42	21	8	1	2	3	8

### JOSH ROACH



Position: Defence/Défenseur  
 Shoots/Tire: Right/Droit  
 Height/Grandeur: 6'1"/1m85  
 Weight/Poids: 200 lbs/91 kg  
 Birthdate/Date de naissance: July 23, 1992/23 juillet 1992  
 Hometown/Lieu de naissance: Saskatoon, Sask.  
 Club Team/Équipe de club: Humboldt Broncos (SJHL)  
 NHL Draft/Repêchage LHN: undrafted/non repêché  
 NCAA: non-committed/aucun engagement

YEAR ANNÉE	TEAM ÉQUIPE	Regular Season / Saison régulière					Playoffs / Séries éliminatoires				
		GP PJ	G B	A A	PTS PTS	PIM PUN	GP PJ	G B	A A	PTS PTS	PIM PUN
2009-10	HUM (SJHL)	48	4	10	14	17	3	0	0	0	0
2010-11	HUM (SJHL)	54	14	35	49	24	6	1	2	3	4

### TRAVIS ST. DENIS



Position: Forward/Avant  
 Shoots/Tire: Left/Gauche  
 Height/Grandeur: 5'7"/1m70  
 Weight/Poids: 150 lbs/68 kg  
 Birthdate/Date de naissance: September 9, 1992/9 septembre 1992  
 Hometown/Lieu de naissance: Trail, B.C./C.-B.  
 Club Team/Équipe de club: Penticton Vees (BCHL)  
 NHL Draft/Repêchage LHN: undrafted/non repêché  
 NCAA: non-committed/aucun engagement

YEAR ANNÉE	TEAM ÉQUIPE	Regular Season / Saison régulière					Playoffs / Séries éliminatoires				
		GP PJ	G B	A A	PTS PTS	PIM PUN	GP PJ	G B	A A	PTS PTS	PIM PUN
2009-10	TRA (BCHL)	50	20	26	46	80	5	1	2	3	2
2010-11	TRA (BCHL)	42	27	27	54	77	7	5	1	6	15
2010	CAN-W (WJAC)	5	1	1	2	6	--	--	--	--	--

# 2011 WORLD JUNIOR A CHALLENGE

## DÉFI MONDIAL JUNIOR A 2011



### MATT SCARTH



Position: Forward/Avant  
 Shoots/Tire: Left/Gauche  
 Height/Grandeur: 5'10"/1m78  
 Weight/Poids: 174 lbs/79 kg  
 Birthdate/Date de naissance: August 28, 1993/28 août 1993  
 Hometown/Lieu de naissance: Calgary, Alta./Alb.  
 Club Team/Équipe de club: Powell River Kings (BCHL)  
 NHL Draft/Repêchage LHN: undrafted/non repêché  
 NCAA: non-committed/aucun engagement

YEAR ANNÉE	TEAM ÉQUIPE	Regular Season / Saison régulière					Playoffs / Séries éliminatoires				
		GP PJ	G B	A A	PTS PTS	PIM PUN	GP PJ	G B	A A	PTS PTS	PIM PUN
2009-10	CGY B (AMHL)	34	13	14	27	48	6	2	2	4	8
2010-11	CGY B (AMHL)	34	29	25	54	113	--	--	--	--	--

### NATHAN SMITH



Position: Forward/Avant  
 Shoots/Tire: Right/Droit  
 Height/Grandeur: 5'8"/1m73  
 Weight/Poids: 140 lbs/64 kg  
 Birthdate/Date de naissance: April 27, 1993/27 avril 1993  
 Hometown/Lieu de naissance: Sherwood Park, Alta./Alb.  
 Club Team/Équipe de club: Drayton Valley Thunder (AJHL)  
 NHL Draft/Repêchage LHN: undrafted/non repêché  
 NCAA: ineligible/inadmissible

YEAR ANNÉE	TEAM ÉQUIPE	Regular Season / Saison régulière					Playoffs / Séries éliminatoires				
		GP PJ	G B	A A	PTS PTS	PIM PUN	GP PJ	G B	A A	PTS PTS	PIM PUN
2009-10	DV (AJHL)	51	19	18	37	82	--	--	--	--	--
2010-11	DV (AJHL)	56	20	26	46	127	--	--	--	--	--

### REGAN SOQUILA



Position: Forward/Avant  
 Shoots/Tire: Right/Droit  
 Height/Grandeur: 5'10"/1m78  
 Weight/Poids: 178 lbs/81 kg  
 Birthdate/Date de naissance: June 3, 1993/3 juin 1993  
 Hometown/Lieu de naissance: Maple Ridge, B.C./C.-B.  
 Club Team/Équipe de club: Merritt Centennials (BCHL)  
 NHL Draft/Repêchage LHN: undrafted/non repêché  
 NCAA: non-committed/aucun engagement

YEAR ANNÉE	TEAM ÉQUIPE	Regular Season / Saison régulière					Playoffs / Séries éliminatoires				
		GP PJ	G B	A A	PTS PTS	PIM PUN	GP PJ	G B	A A	PTS PTS	PIM PUN
2009-10	VNE (BCMML)	39	21	24	45	18	4	3	2	5	0
2010-11	MER (BCHL)	57	20	25	45	20	4	3	4	7	2

# 2011 WORLD JUNIOR A CHALLENGE

## DÉFI MONDIAL JUNIOR A 2011



### LOGAN SPROULE



Position: Defence/Défenseur  
 Shoots/Tire: Right/Droit  
 Height/Grandeur: 5'10"/1m78  
 Weight/Poids: 170 lbs/77 kg  
 Birthdate/Date de naissance: July 5, 1993/5 juillet 1993  
 Hometown/Lieu de naissance: Saskatoon, Sask.  
 Club Team/Équipe de club: Humboldt Broncos (SJHL)  
 NHL Draft/Repêchage LHN: undrafted/non repêché  
 NCAA: non-committed/aucun engagement

YEAR ANNÉE	TEAM ÉQUIPE	Regular Season / Saison régulière					Playoffs / Séries éliminatoires				
		GP PJ	G B	A A	PTS PTS	PIM PUN	GP PJ	G B	A A	PTS PTS	PIM PUN
2009-10	SAS B (SMAAAHL)	44	11	18	29	61	3	1	0	1	4
2010-11	HUM (SJHL)	39	1	6	7	15	6	1	0	1	8

### TROY STECHER



Position: Defence/Défenseur  
 Shoots/Tire: Right/Droit  
 Height/Grandeur: 5'10"/1m78  
 Weight/Poids: 165 lbs/75 kg  
 Birthdate/Date de naissance: April 7, 1994/7 avril 1994  
 Hometown/Lieu de naissance: Richmond, B.C./C.-B.  
 Club Team/Équipe de club: Penticton Vees (BCHL)  
 NHL Draft/Repêchage LHN: 2012 eligible/admissible en 2012  
 NCAA: non-committed/aucun engagement

YEAR ANNÉE	TEAM ÉQUIPE	Regular Season / Saison régulière					Playoffs / Séries éliminatoires				
		GP PJ	G B	A A	PTS PTS	PIM PUN	GP PJ	G B	A A	PTS PTS	PIM PUN
2009-10	GV (BCMML)	38	4	27	31	22	5	1	1	2	6
2010-11	PEN (BCHL)	54	5	15	20	47	9	2	3	5	6

### MICHAEL STENERSON



Position: Forward/Avant  
 Shoots/Tire: Left/Gauche  
 Height/Grandeur: 5'10"/1m78  
 Weight/Poids: 165 lbs/75 kg  
 Birthdate/Date de naissance: January 20, 1993/20 janvier 1993  
 Hometown/Lieu de naissance: Surrey, B.C./C.-B.  
 Club Team/Équipe de club: Surrey Eagles (BCHL)  
 NHL Draft/Repêchage LHN: undrafted/non repêché  
 NCAA: University of Alaska-Anchorage (2013-14)

YEAR ANNÉE	TEAM ÉQUIPE	Regular Season / Saison régulière					Playoffs / Séries éliminatoires				
		GP PJ	G B	A A	PTS PTS	PIM PUN	GP PJ	G B	A A	PTS PTS	PIM PUN
2009-10	VAL (BCMML)	37	20	24	44	34	--	--	--	--	--
2010-11	SUR (BCHL)	54	10	20	30	19	--	--	--	--	--

# 2011 WORLD JUNIOR A CHALLENGE

## DÉFI MONDIAL JUNIOR A 2011



### ADAM TAMBELLINI



Position: Forward/Avant  
 Shoots/Tire: Left/Gauche  
 Height/Grandeur: 6'1"/1m85  
 Weight/Poids: 174 lbs/79 kg  
 Birthdate/Date de naissance: November 1, 1994/1<sup>er</sup> novembre 1994  
 Hometown/Lieu de naissance: Edmonton, Alta./Alb.  
 Club Team/Équipe de club: Vernon Vipers (BCHL)  
 NHL Draft/Repêchage LHN: 2013 eligible/admissible en 2013  
 NCAA: non-committed/aucun engagement

YEAR ANNÉE	TEAM ÉQUIPE	Regular Season / Saison régulière					Playoffs / Séries éliminatoires				
		GP PJ	G B	A A	PTS PTS	PIM PUN	GP PJ	G B	A A	PTS PTS	PIM PUN
2009-10	SSAC (AMMHL)	34	27	24	51	20	6	6	4	10	10
2010-11	SSAC (AMHL)	34	29	25	54	113	5	4	2	6	0

### KEEGAN THOMPSON



Position: Forward/Avant  
 Shoots/Tire: Left/Gauche  
 Height/Grandeur: 5'10"/1m78  
 Weight/Poids: 160 lbs/72 kg  
 Birthdate/Date de naissance: August 12, 1994/12 août 1994  
 Hometown/Lieu de naissance: Calgary, Alta./Alb.  
 Club Team/Équipe de club: Canmore Eagles (AJHL)  
 NHL Draft/Repêchage LHN: 2012 eligible/admissible en 2012  
 NCAA: non-committed/aucun engagement

YEAR ANNÉE	TEAM ÉQUIPE	Regular Season / Saison régulière					Playoffs / Séries éliminatoires				
		GP PJ	G B	A A	PTS PTS	PIM PUN	GP PJ	G B	A A	PTS PTS	PIM PUN
2009-10	NI (BCMML)	24	23	17	40	44	--	--	--	--	--
2009-10	PR (BCHL)	22	3	10	13	6	23	3	4	7	6
2010-11	PR (BCHL)	42	10	13	23	29	--	--	--	--	--

### TEAGAN WAUGH



Position: Forward/Avant  
 Shoots/Tire: Left/Gauche  
 Height/Grandeur: 5'9"/1m75  
 Weight/Poids: 170 lbs/77 kg  
 Birthdate/Date de naissance: April 16, 1992/16 avril 1992  
 Hometown/Lieu de naissance: Nanaimo, B.C./C.-B.  
 Club Team/Équipe de club: Powell River Kings (BCHL)  
 NHL Draft/Repêchage LHN: undrafted/non repêché  
 NCAA: non-committed/aucun engagement

YEAR ANNÉE	TEAM ÉQUIPE	Regular Season / Saison régulière					Playoffs / Séries éliminatoires				
		GP PJ	G B	A A	PTS PTS	PIM PUN	GP PJ	G B	A A	PTS PTS	PIM PUN
2009-10	NI (BCMML)	24	23	17	40	44	--	--	--	--	--
2009-10	PR (BCHL)	22	3	10	13	6	23	3	4	7	6
2010-11	PR (BCHL)	42	10	13	23	29	--	--	--	--	--

# 2011 WORLD JUNIOR A CHALLENGE

## DÉFI MONDIAL JUNIOR A 2011



### RYAN WILDMAN



Position: Forward/Avant  
 Shoots/Tire: Left/Gauche  
 Height/Grandeur: 5'9"/1m75  
 Weight/Poids: 161 lbs/73 kg  
 Birthdate/Date de naissance: January 12, 1993/12 janvier 1993  
 Hometown/Lieu de naissance: South Porcupine, Ont.  
 Club Team/Équipe de club: Fort Frances Lakers (SIJHL)  
 NHL Draft/Repêchage LHN: undrafted/non repêché  
 NCAA: non-committed/aucun engagement

YEAR ANNÉE	TEAM ÉQUIPE	Regular Season / Saison régulière					Playoffs / Séries éliminatoires				
		GP PJ	G B	A A	PTS PTS	PIM PUN	GP PJ	G B	A A	PTS PTS	PIM PUN
2009-10	TIM (GNML)	32	16	19	35	22	5	3	2	5	2
2010-11	FF (SIJHL)	55	12	22	34	18	10	0	3	3	8

### REECE WILLCOX



Position: Defence/Défenseur  
 Shoots/Tire: Left/Gauche  
 Height/Grandeur: 6'2"/1m88  
 Weight/Poids: 185 lbs/84 kg  
 Birthdate/Date de naissance: March 20, 1994/20 mars 1994  
 Hometown/Lieu de naissance: Surrey, B.C./C.-B.  
 Club Team/Équipe de club: Merritt Centennials (BCHL)  
 NHL Draft/Repêchage LHN: 2012 eligible/admissible en 2012  
 NCAA: non-committed/aucun engagement

YEAR ANNÉE	TEAM ÉQUIPE	Regular Season / Saison régulière					Playoffs / Séries éliminatoires				
		GP PJ	G B	A A	PTS PTS	PIM PUN	GP PJ	G B	A A	PTS PTS	PIM PUN
2009-10	VAL (BCMML)	9	1	3	4	0	--	--	--	--	--
2010-11	MER (BCHL)	53	5	9	14	16	4	1	2	3	0

### MORGAN ZULINICK



Position: Forward/Avant  
 Shoots/Tire: Left/Gauche  
 Height/Grandeur: 5'11"/1m80  
 Weight/Poids: 181 lbs/82 kg  
 Birthdate/Date de naissance: June 29, 1994/29 juin 1994  
 Hometown/Lieu de naissance: Kamloops, B.C./C.-B.  
 Club Team/Équipe de club: Salmon Arm Silverbacks (BCHL)  
 NHL Draft/Repêchage LHN: 2012 eligible/admissible en 2012  
 NCAA: non-committed/aucun engagement

YEAR ANNÉE	TEAM ÉQUIPE	Regular Season / Saison régulière					Playoffs / Séries éliminatoires				
		GP PJ	G B	A A	PTS PTS	PIM PUN	GP PJ	G B	A A	PTS PTS	PIM PUN
2009-10	THO (BCMML)	38	14	26	40	14	--	--	--	--	--
2010-11	SA (BCHL)	38	12	17	29	10	12	2	4	6	0