

# RÉHABILITATION MAJEURE DU 4251 RUE ST-URBAIN

## ANCIENNEMENT L'ÉCOLE BARON BYNG

*Architectes:*

*Ingénierie struct. et méc.:*

*Ingénierie électrique :*

*Hygiène industrielle :*

*Architecture de paysage :*

*Ingénierie civile :*

*DMA et BGLA*

*Bouthillette Pariseau*

*Pageau Morel*

*WSP*

*Rousseau Lefebvre*

*Équipe Laurence*



29 mars 2022

Centre  
de services scolaire  
de Montréal

Québec 

# Historique du bâtiment

- 1921-1980 : école Baron Byng
- 1981 : organisme Jeunesse au soleil
- 1997 : reprise de bail par le CSSDM
- 2019 : bâtiment vacant
- 2022 : réhabilitation majeure du bâtiment en vue de devenir une école secondaire

Aucune désignation patrimoniale municipale ou provinciale



Portrait of Anne Savage Sitting at her Desk Photograph 1940  
Credit : Concordia University Archives 2014.048.



Mordecai Richler on the steps of a house on St. Urban Street, Montreal, circa 1970s  
The Gazette (Montreal)

# Localisation

- Milieu fortement urbanisé, implantation en milieu d'ilôt
- Proximité des grands parcs, terrains de basketball, tennis, soccer, course à pied et volleyball
- Proximité d'artères commerciales et de commerces alimentaires
- Distance à l'école primaire: 1.9km
  - 25min à pied
  - 10 min en voiture
  - 20 min en autobus





# Accessibilité

- Pistes cyclables protégées à proximité
- Lignes d'autobus à grande fréquence (80, 55, 97)
- Débarcadère en façade principale
- Pas de stationnement sur le site de l'école
- Distance au métro Mont-Royal : 1.1km, 14 min à pied





# Contexte urbain



Église Sainte-Croix, Rochel Ouest (ex. 4). © Centre d'histoire de Montréal



First Regiment Grenadiers (2000). Alexis Hamel, MPTL



# Apparence et état général

- Trois étages hors sol, fenestration abondante, plan en U avec gymnase implanté au centre ;
- Voies d'accès étroite au nord et plus large au sud ;
- État de vétusté avancé (finis, systèmes électriques et mécaniques).











# Aménagements prévus

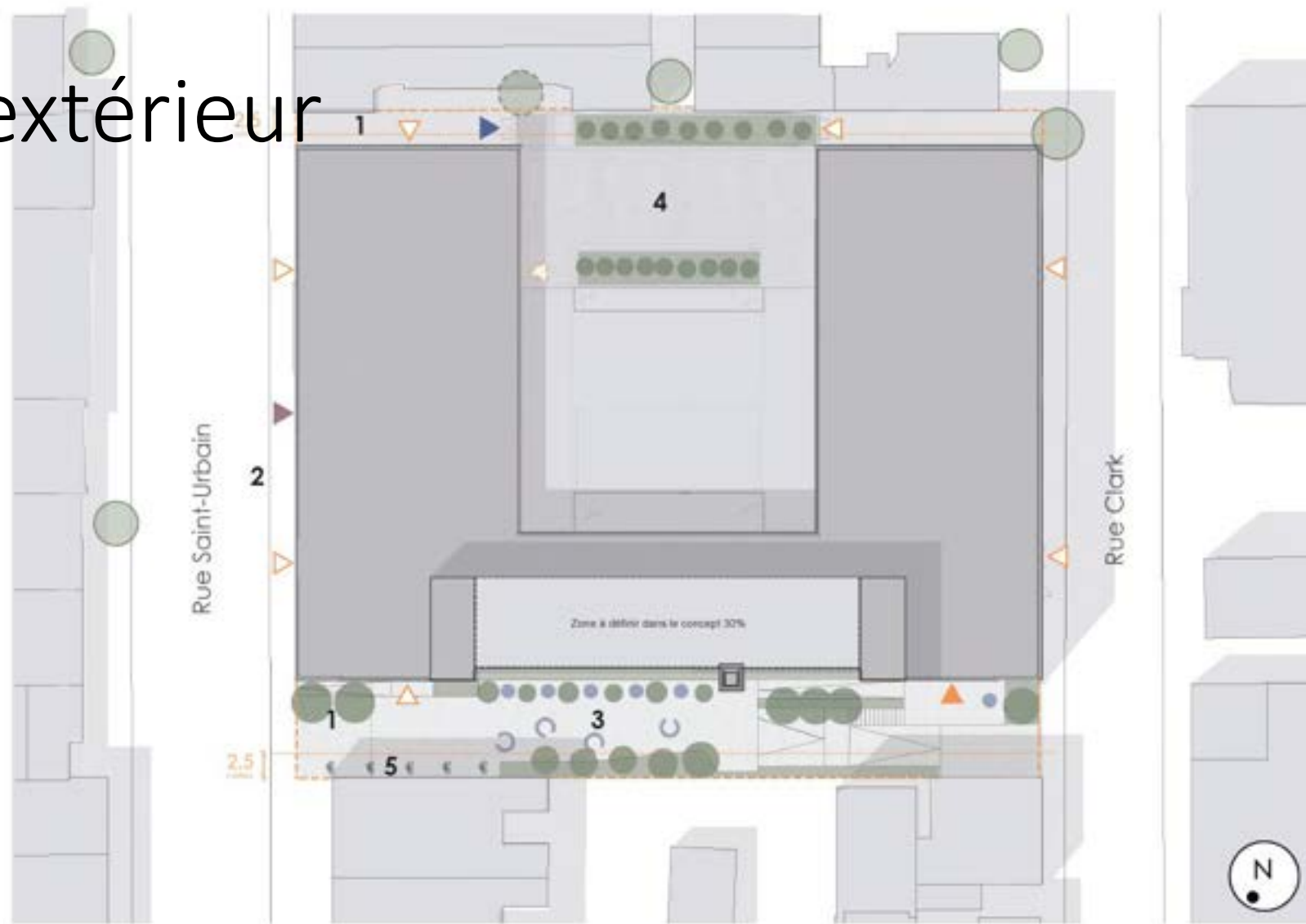
**Centre  
de services scolaire  
de Montréal**

**Québec** 

# Aménagement extérieur

## LÉGENDE

- 1 Zone de livraison
- 2 Débarcadère
- 3 Zone de rassemblement
- 4 Cour extérieure au dessus de la salle multifonctionnelle
- 5 Stationnement à vélos
- ▶ Entrée principale des élèves
- ◀ Entrées secondaires / service
- ◀ Entrée administration
- ▶ Entrée spectateurs
- - - Limite du lot
- ⋯ Marge de recul
- Mobilier urbain
- Arbres existants
- Arbres plantés
- Arbre à abattre







**LÉGENDE**

- 1 Entrée de service
- 2 Zone de rassemblement
- 3 Paller d'entrée
- 4 Zone de livraison
- 5 Stationnements à vélos
- 6 Accès à la chambre annexe



PLAN DU PARVIS



VUE DE CLARK



VUE DE ST-URBAIN





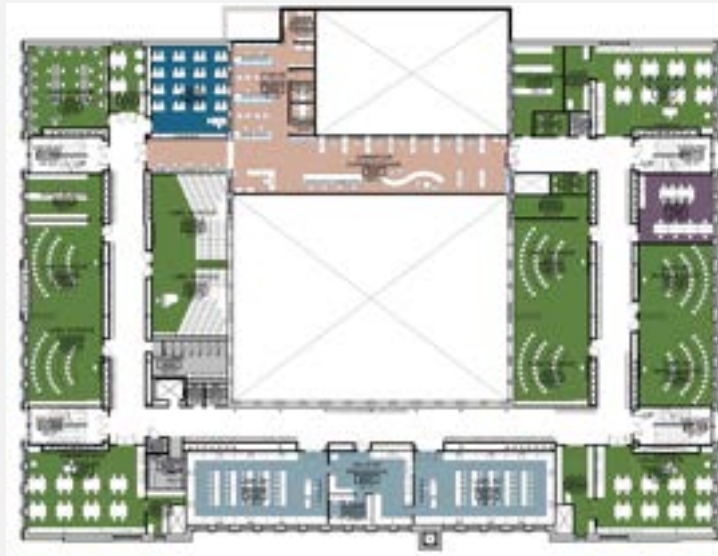
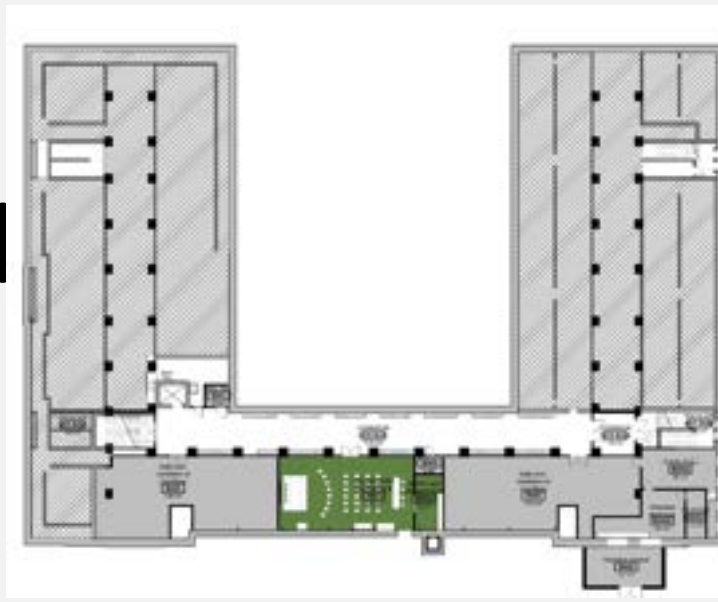


# Toit terrasse Esquisses



# Aménagement intérieur – survol

- Sous-sol : casiers, boîte noire pour l'art dramatique
- RDC: administration, espaces collectifs, gymnase, auditorium
- 2ième: musique, arts, sciences, carrefour
- 3ième : classes, salon du personnel





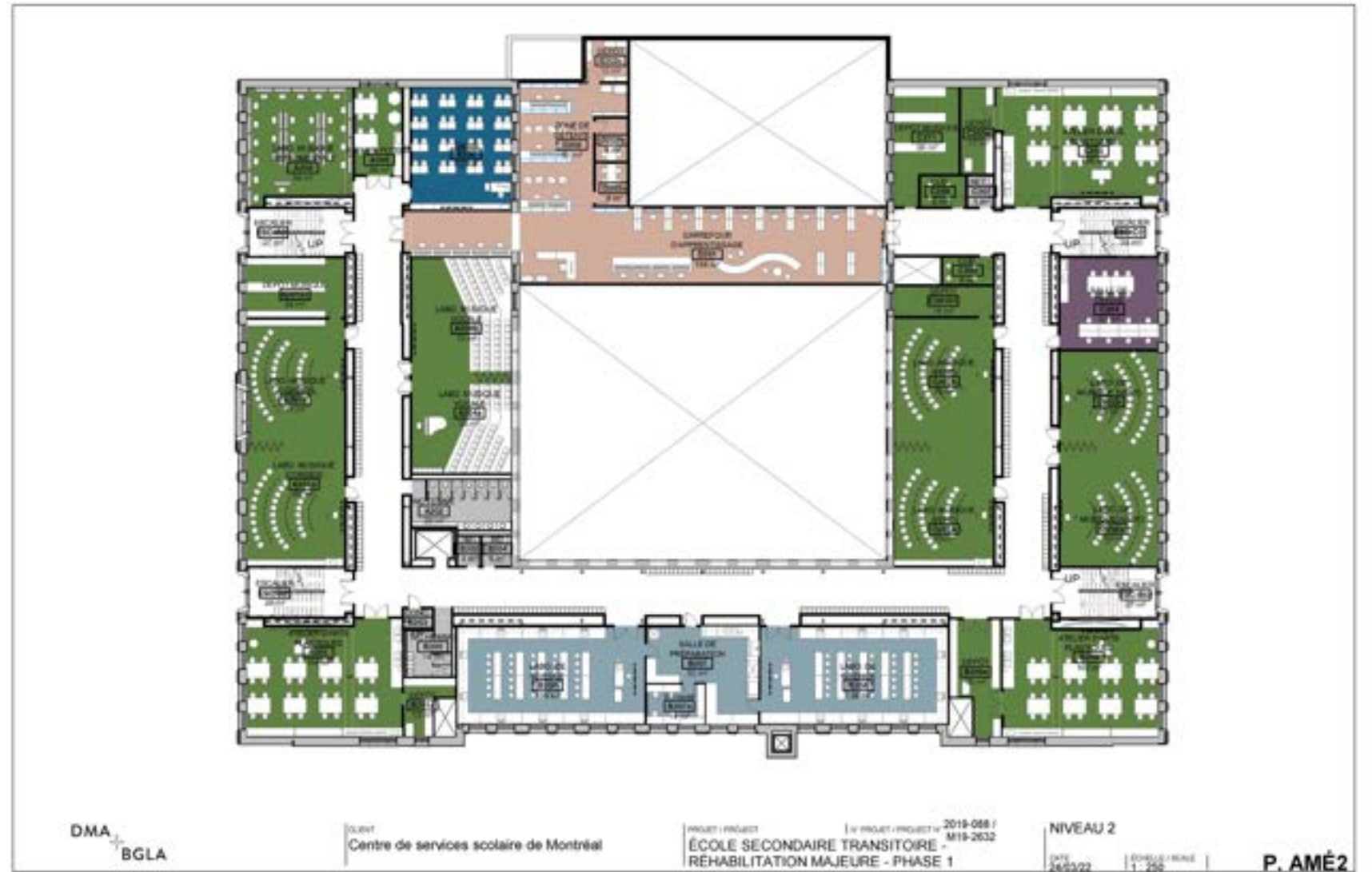
# Rez-de-chaussée

-  Classes et locaux artistiques
-  Espaces collaboratifs
-  Administration
-  Services de soutien
-  Sciences
-  Classes régulières



# Deuxième étage

- Classes et locaux artistiques
- Espaces collaboratifs
- Administration
- Services de soutien
- Sciences
- Classes régulières





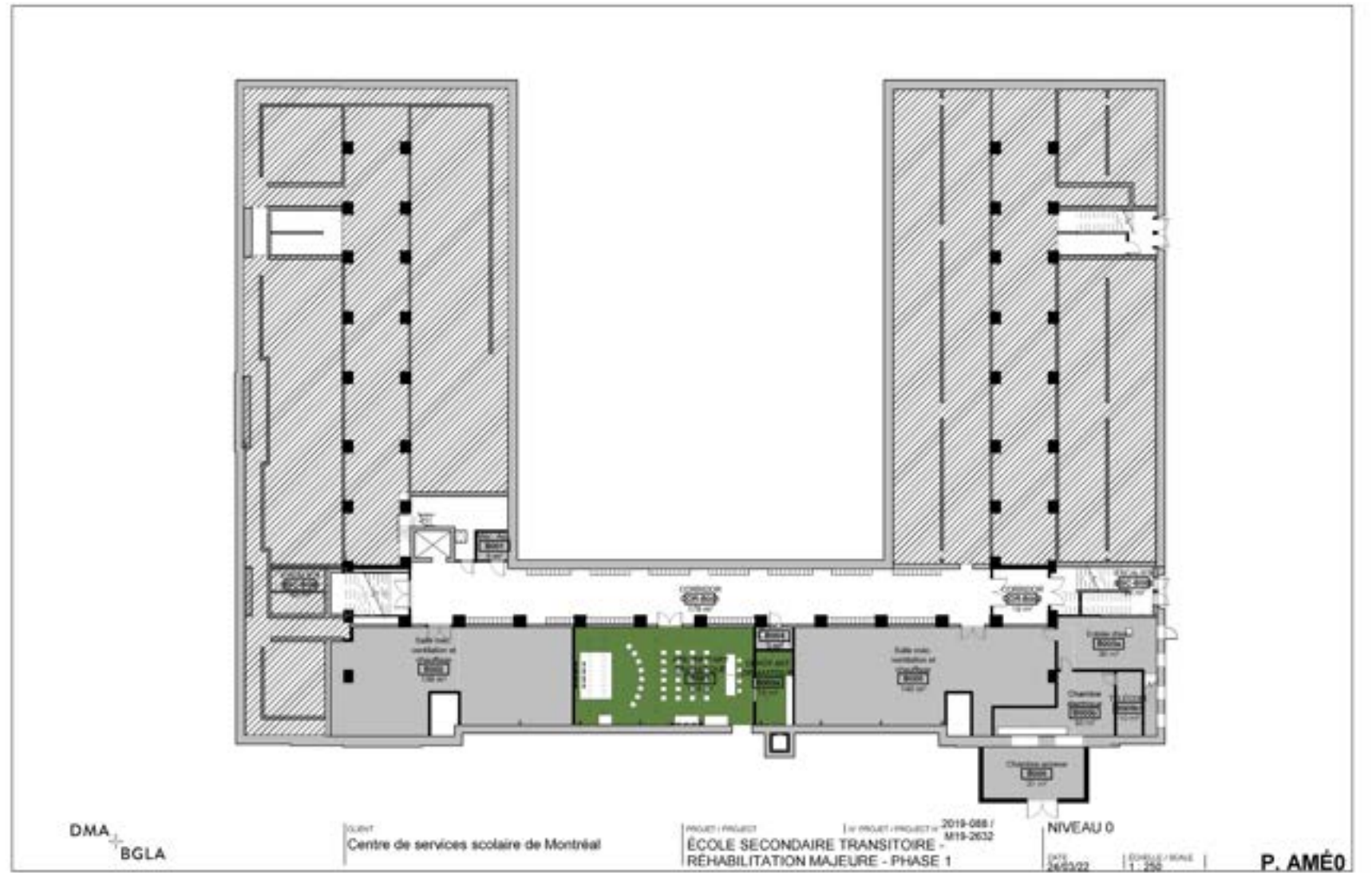
# Troisième étage

- Classes et locaux artistiques
- Espaces collaboratifs
- Administration
- Services de soutien
- Sciences
- Classes régulières



# Sous-sol

- Classes et locaux artistiques
- Espaces collaboratifs
- Administration
- Services de soutien
- Sciences
- Classes régulières





# Perspectives préliminaires d'ambiance

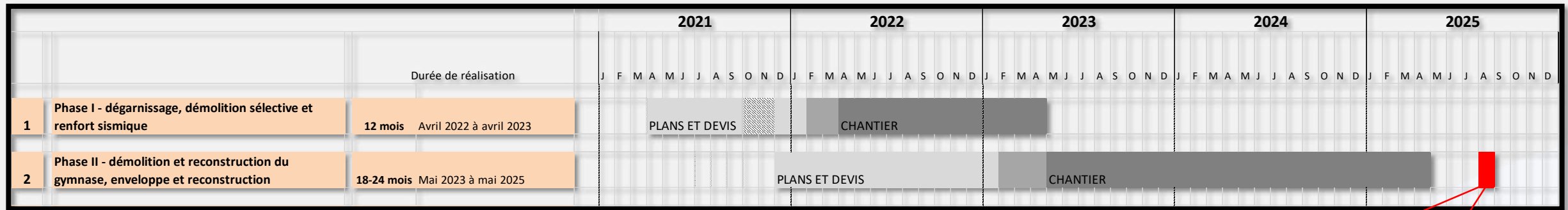


# Perspectives préliminaires d'ambiance





# Échéancier



Déménagement  
rentrée 2025